

CONDITIONS DE L'OFFRE

Offre valable pour tout achat, entre le 01/10/2015 et 30/11/2015, d'une table induction InfiFlex Electrolux éligible à l'offre, dans les magasins participants et leurs sites internet. Une seule participation par foyer (même nom, même prénom, même adresse). Pour l'achat d'une table induction InfiFlex Electrolux parmi la sélection ci-dessous, recevez l'accessoire culinaire associé.

RÉFÉRENCE	DOTATION
EHX9565FOK	Une Plancha Electrolux
EHX8565FOK	Une Plancha Electrolux
EHX6355FHK	Une Plancha Electrolux
EHX6455FHK	Une Plancha Electrolux
EHX6455F2K	Une Plancha Electrolux

L'offre n'est pas cumulable avec toutes les autres offres promotionnelles en cours.

ÉTAPE 1

Achetez de manière ferme et définitive, entre le 01/10/2015 et 30/11/2015 inclus, un produit éligible à l'offre (voir ci-dessus).

ÉTAPE 2

Connectez-vous sur le site www.electrolux.fr. Si vous ne disposez pas d'accès Internet, appelez le 09 69 36 29 46 (appel non surtaxé, du lundi au vendredi de 9h00 à 12h30 et de 13h30 à 17h00).

Remplissez et validez le formulaire de pré-inscription **avant le 30/11/2015 minuit** (voir le menu déroulant sur la page d'accueil du site : promotion gros électroménager).

ÉTAPE 3

- Constituez votre dossier avec les éléments ci-dessous (conservez-en une copie avant envoi).
- Imprimez votre formulaire de pré-inscription Internet ou recopiez votre code de participation sur papier libre (si vous ne disposez pas d'une imprimante).
- Inscrivez-y le numéro de série du produit acheté (voir sur le produit ou son emballage / SerNo composé de 8 chiffres).
- Joignez l'original de la facture d'achat ou du ticket de caisse (émis et entièrement acquitté dans les dates de l'opération) indiquant la référence exacte du produit concerné et la date de l'achat, tampon de l'enseigne obligatoire pour les factures manuscrites (l'original de la facture d'achat sera retourné après traitement du dossier).

ÉTAPE 4

- Envoyez votre dossier complet **avant le 15/12/2015** (cachet de la Poste faisant foi) sous enveloppe suffisamment affranchie, à l'adresse suivante :

Prime Plancha cedex 2772 99277 Paris Concours

Les frais d'envoi du dossier ne seront pas remboursés. Si votre dossier respecte toutes les conditions de l'offre, vous recevrez votre dotation dans un délai de 12 semaines après validation du dossier. Tout dossier illisible, incomplet, frauduleux, envoyé hors délai ou ne respectant pas les conditions de l'offre sera considéré comme non conforme et sera définitivement rejeté.

Offre valable en France métropolitaine (Corse comprise), elle est réservée aux personnes physiques âgées de 18 ans et plus, ayant acheté de manière ferme et définitive un produit éligible à l'offre. En cas de rupture de stock ou d'arrêt de la production, Electrolux se réserve le droit de remplacer la prime proposée, par une prime de nature ou de valeur équivalente. Ce remplacement ne pourra en aucun cas faire l'objet d'une compensation financière. Electrolux ne pourra être tenue pour responsable des dommages de toute nature, tant matériels qu'immatériels qui pourraient résulter d'une mauvaise utilisation des Produits livrés. Les informations communiquées par les participants permettent de gérer et de satisfaire les envois de primes. En fonction des choix exprimés, ELECTROLUX est susceptible d'adresser aux participants par tous les moyens (courriel, courrier postal, sms, etc) des informations sur ces produits et sur de nouvelles offres promotionnelles. Conformément à la loi Informatique et Libertés, le bénéficiaire de la présente offre pourra exercer son droit d'accès, de rectification et d'opposition sur toutes les informations qui le concernent en écrivant à : Electrolux Home Products France - Offre Electrolux Table InfiFlex 2015 - 43, avenue Félix-Louat - 60300 SENLIS. La responsabilité d'Electrolux Home Products France ne saurait être engagée et l'acheteur ne saurait prétendre à aucune compensation ou dédommagement de quelque sorte que ce soit, dans les cas suivants : annulation ou modification de l'offre par ELECTROLUX en raison de circonstances indépendantes de sa volonté, perte ou retard dans l'acheminement de la demande. Le bénéfice de l'offre implique une acceptation préalable sans réserve des présentes conditions. En renvoyant ce dossier de participation, l'acheteur accepte irrévocablement l'ensemble des présentes conditions. Pour toute information ou question relative au suivi de votre dossier, contactez le 09 69 36 29 46 (appel non surtaxé - du lundi au vendredi, de 9h00 à 12h30 et de 13h30 à 17h00).

 **Electrolux**

 **Electrolux**

La cuisine devient facile
avec la surface de cuisson
modulable d'InfiFlex™



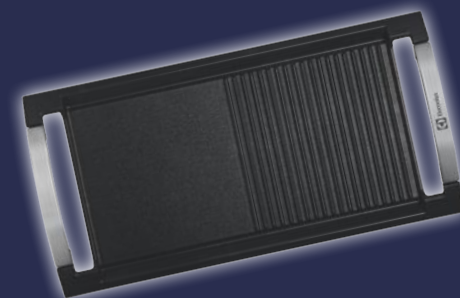
Electrolux Home Products France, S.A.S. au capital de 67 500 000 € - RCS 552 042 285 Complègne - Visuels non contractuels.

DU 1^{ER} OCTOBRE AU 30 NOVEMBRE 2015

OFFERT*
**UNE PLANCHA
ELECTROLUX**

pour l'achat d'une table InfiFlex™

* Voir modalités complètes de l'offre au dos de ce bulletin ou sur www.electrolux.fr



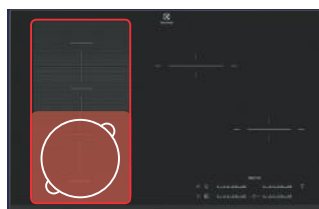
Innovation InfiFlex™

Une flexibilité totale pour cuisiner

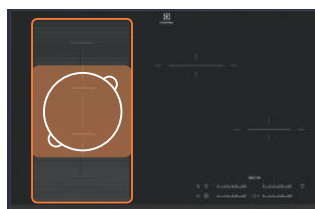


Le mode ProCook : 1 seule touche, 3 modes de cuisson !

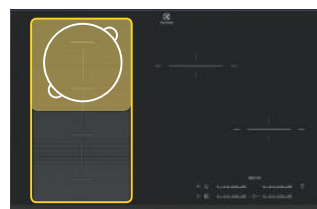
Avec le mode ProCook la surface de cuisson se divise automatiquement en 3 zones qui permettent, de saisir, mijoter et maintenir chaud.



Saisir

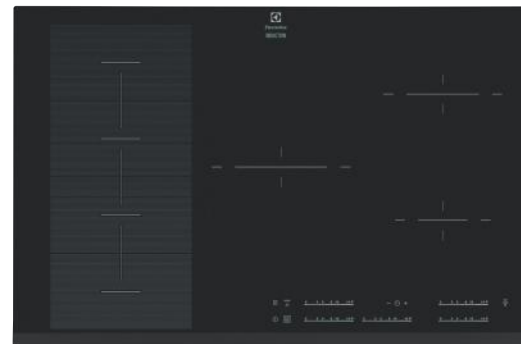


Mijoter



Maintenir au chaud

Combinez les inducteurs de multiples façons !



La table induction InfiFlex™ dispose d'une surface de cuisson innovante et modulable. Contrôlez individuellement et très facilement tous les inducteurs grâce aux commandes sensibles et combinez-les pour créer une zone de cuisson sur-mesure. La combinaison unique de 4 inducteurs vous offre une surface de cuisson maximale qui s'adaptera à toutes les tailles de casseroles ou plats.

La réponse à tous vos besoins de liberté

En plus de s'adapter à toutes les tailles de casseroles ou de plats, la table induction InfiFlex™ vous offre l'une des plus grandes zones de cuisson totales disponibles aujourd'hui.

Elle permet ainsi l'utilisation de tous types d'ustensiles de cuisine tels qu'un faitout, une poissonnière ou encore une plancha !



Transformez facilement votre table induction en grill avec la plancha Electrolux.

Elle vous permettra de cuire, sauter, dorer tous vos aliments en utilisant quasiment aucune matière grasse. L'accessoire indispensable pour préparer des plats sains et équilibrés sans aucun effort !

DU 1^{ER} OCTOBRE AU 30 NOVEMBRE 2015

OFFERT*
UNE PLANCHA
ELECTROLUX

pour l'achat d'une table InfiFlex™

