

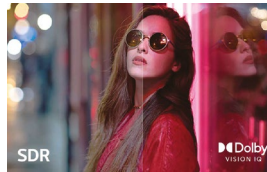
# Dolby Vision™ & Atmos®\*

## L'expérience cinéma dans votre salon

\* Dolby vision et dolby atmos sont des marques déposées de Dolby Laboratories

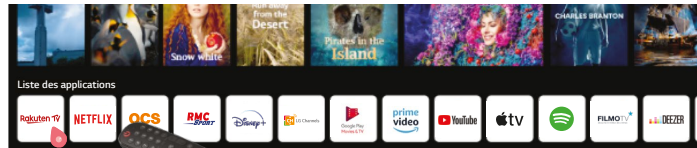
### Dolby Vision IQ & Dolby Atmos :

Dolby Vision IQ ajuste intelligemment les réglages d'image en fonction du type de contenu que vous regardez et des conditions d'éclairage de votre pièce, tandis que Dolby Atmos offre un son surround tridimensionnel immersif. Une association puissante pour créer une véritable expérience cinéma!



### webOS 6.0 pour une navigation optimisée

Fluide, rapide et puissant, tout devient facile grâce à webOS 6.0



© 2019 Universal City Studios Productions LLLP and Storyteller Distribution Co. LLC. All Rights Reserved

### La télécommande qui simplifie votre vie

La Magic Remote vous permet de surfer sur votre TV aussi simplement qu'une souris sur votre PC.



Offre spéciale

# LG OLED

DU 8 NOVEMBRE AU 30 DÉCEMBRE 2021

La performance nouvelle génération, sublimée par LG OLED



Jusqu'à  
**200€** | remboursés pour l'achat  
d'un téléviseur LG OLED\*

Facebook icon | Instagram icon | Suivez-nous sur Facebook : LG France  
Suivez-nous sur Instagram : @lg\_france

\*Offre valable du 8 novembre au 30 décembre 2021 inclus, voir conditions de l'offre en magasin ou sur le site [www.lg.com/fr/promotions](http://www.lg.com/fr/promotions)

# LG OLED

Du 8 novembre 2021 au 30 décembre 2021

Jusqu'à **200€** remboursés pour l'achat d'un produit **LG TV OLED** parmi les références suivantes\*

Références éligibles à l'offre\*\* :

Références éligibles	Montant remboursé
55C1	100 €
65C1	100 €
77C1	200 €

## LG OLED

\* Offre valable du 08/11/2021 au 30/12/2021 (minuit) inclus pour l'achat d'un TV LG OLED parmi les références suivantes : OLED55A1SLA, OLED65C1SLA, OLED77C1SLA en France métropolitaine, Corse incluse et DROM COM (Outre-Mer). Et limitée à un seul remboursement de 100€ ou 200€ par foyer (même nom, même adresse et/ou même IBAN et/ou même email) en fonction du produit éligible acheté et figurant sur le ticket de caisse. Frais de participation non remboursés. Virement bancaire effectué sous 6 à 8 semaines environ à compter de la réception de votre participation conforme.\*\* Dans la limite des stocks de produits porteurs de l'offre, disponibles à l'achat auprès des distributeurs participants

## POUR BÉNÉFICIER DE CETTE OFFRE DE REMBOURSEMENT

### 1. ACHETEZ UN PRODUIT LG TV OLED LES RÉFÉRENCES PRÉCISEES CI-DESSUS entre le 08 novembre 2021 et le 30 décembre 2021 (minuit) inclus

Dans les enseignes ou sites Internet présentant l'opération en France métropolitaine, Corse incluse et DROM COM (Outre-Mer). L'opération n'est pas valable sur le site [lg.com/fr](http://lg.com/fr).

### 2. CONNECTEZ-VOUS SUR LE SITE à l'adresse ci-dessous entre le 08/11/2021 et le 30/01/2022 (minuit) inclus [www.offreslg.fr/tv](http://www.offreslg.fr/tv)

Et remplissez intégralement le formulaire d'inscription et vérifiez l'ensemble des informations saisies.

### 3. TELECHARGEZ IMPÉRATIVEMENT LES PIÈCES JUSTIFICATIVES SUIVANTES :

- La photocopie de votre ticket de caisse original et entier ou de votre facture de produit LG visé par l'offre, en entourant la référence, le prix, la date d'achat du produit et le nom de l'enseigne. Si ces informations ne sont pas distinctement entourées, votre inscription sera considérée comme non-conforme et vous ne pourrez pas bénéficier de l'offre promotionnelle. **LES BONS DE COMMANDE NE SERONT PAS ACCEPTÉS.**
- La photo de votre code-barre (EAN) original découpé (composé de 13 chiffres et commençant par « 88 ») disponible sur l'emballage du produit acheté
- Indiquez le numéro de série du produit acheté que vous pouvez trouver à l'arrière sur le produit acheté.

Attention, toute demande non conforme aux conditions de l'offre, erronée, incomplète, illisible ou ne respectant pas les modalités de l'offre sera considérée comme nulle et ne sera pas honorée.

### 4. VALIDEZ votre participation

Etape obligatoire.

Votre participation sera valide uniquement après application des critères suivants :

- Vérifiez que le formulaire d'inscription est intégralement rempli et vérifiez l'ensemble des informations
- Vérifiez que vous avez téléchargé impérativement les pièces justificatives demandées ci-dessus
- Terminez votre inscription en cliquant sur le bouton « VALIDER »

Remboursement de 100€ ou 200€ en fonction du produit éligible acheté et figurant sur le ticket de caisse par virement bancaire sous 6 à 8 semaines environ à compter de la réception de votre demande conforme.

Offre n°DJ58 valable du 08 novembre 2021 au 30 décembre 2021 (minuit) inclus, dans la limite des stocks disponibles, non cumulable avec d'autres opérations en cours sur les produits de cette offre. Aucune demande ne pourra administrativement être prise en compte après cette date.

Offre réservée aux personnes physiques. Offre non valable sur les produits d'occasion. Offre valable pour un achat dans les enseignes ou sites Internet présentant l'opération en France métropolitaine, Corse incluse et DROM COM (Outre-Mer). Opération non valable sur le site [lg.com/fr](http://lg.com/fr). L'offre est limitée à un seul remboursement de 100€ ou 200€ par foyer (même nom, même adresse et/ou même IBAN et/ou même email) sur toute la durée de l'opération. Les frais d'affranchissement et de participation ne sont pas remboursés. Des frais bancaires à la charge du participant pourraient être prélevés par la banque domiciliant le compte du participant. Toute demande non conforme aux conditions de l'offre sera considérée comme nulle. Une seule facture par demande / inscription. Toute demande erronée, incomplète, illisible, manifestement frauduleuse ou ne respectant pas les modalités de l'offre sera considérée comme nulle et ne sera pas honorée. Les participants autorisés SOGEC GESTION à procéder à toutes vérifications concernant leur identité, leur domicile ou leur achat. Pour toutes informations complémentaires, vous pouvez contacter le Service Consommateurs SOGEC : [service-consommateurs@sogec-marketing.fr](mailto:service-consommateurs@sogec-marketing.fr). Le responsable de traitement est la société LG Electronics France dont le siège social est situé à Paris Nord II - 117 Avenue des Nations - BP 59372 Villepinte - 95942 Roissy CDG CEDEX (x LG E »). Les données collectées sont traitées aux fins de gestion de remboursement, l'échange d'informations avec vos données dans le cadre de la réalisation de l'exercice de droits et visés en faisant la demande et l'envoi de proposition commerciale si vous l'avez acceptée. Les traitements mis en œuvre sont juridiquement basés sur l'exécution du contrat conclu entre LG E et SOGEC GESTION, sur votre consentement pour l'envoi de proposition commerciale et sur les obligations légales qui incombent à LG E concernant vos demandes d'exercice de droits. Les données collectées sont récoltées et traitées par SOGEC GESTION qui intervient en tant que sous-traitant de LG E. Les données collectées feront l'objet d'un traitement informatique et seront conservées pendant une durée maximale de huit mois à compter de la date de fin de cette opération ou jusqu'au retrait de votre consentement s'agissant de la réception des offres commerciales de LG E et pendant une durée de cinq ans à compter de la fin de l'offre promotionnelle par le service Juridique de LG E, et ce afin de respecter le délai de prescription légale des actions commerciales (pour se défendre, le cas échéant, dans le cadre d'un litige). Les données collectées peuvent faire l'objet d'un transfert hors UE, au Maroc, ou à Madagascar. Le cas échéant, ce transfert est encadré par les clauses contractuelles types de la Commission Européenne imposées par la réglementation applicable sur le territoire de l'UE, afin de garantir un niveau de protection équivalent suffisant. Conformément au Règlement général sur la protection des données n°2016/679 et à la loi dite « Informatique et libertés » du 6 janvier 1978 dans sa dernière version, vous disposez d'un droit d'accès, de rectification, d'effacement des données à caractère personnel qui vous concernent, d'un droit à la limitation du traitement, d'un droit à la portabilité de vos données et du droit de définir des directives relatives à la conservation et à la communication de vos données à caractère personnel après votre décès. Vous pouvez exercer ces droits et retirer votre consentement à la proposition commerciale en adressant votre demande à : Service Client LG Electronics France - Paris Nord I - 117 avenue des Nations - BP 59372 Villepinte - 95942 Roissy CDG Cedex (remboursement du timbre sur demande, au tarif lent en vigueur, pour toutes les requêtes concernant les données personnelles uniquement) ou par courriel à l'adresse suivante : [lgdonneespers@lgparis.com](mailto:lgdonneespers@lgparis.com) (ce n'est ni une adresse de contact pour le suivi de votre participation). Vous disposez également d'un droit d'introduire une réclamation auprès de la CNIL. Offre proposée par LG Electronics France, SAS au capital de 13.705.491 €, identifiée sous le RCS n°380130567 Bobigny ayant son siège social Paris Nord II - 117 avenue des Nations - BP 59372 Villepinte - 95942 Roissy CDG CEDEX.

- Ne pas jeter sur la voie publique

# LG OLED

## DES TV CONÇUS POUR PROFITER PLEINEMENT DU GAMING NOUVELLE GENERATION

*Libérez tout votre potentiel de joueur*

Profitez des technologies G-Sync et FreeSync pour une synchronisation d'affichage optimisée

Jouez en 4K jusqu'à 120i/s, avec des graphismes et un son sublimes avec la compatibilité Dolby



nvidia  
**G-SYNC**

AMD  
**FreeSync**  
Premium

**4K**  
jusqu'à 120 i/s

**Dolby**  
VISION-ATMOS

**1ms**  
1ms de temps de réponse

**ALLM**  
Auto Low Latency Mode

Compatible  
**HDMI 2.1**

Profitez d'une fluidité accrue (temps de réponse < 1ms) et d'une réactivité extrême

Le TV intègre 4 ports HDMI compatibles 2.1 pour une expérience nouvelle génération multi-plateforme (Console, PC,...)