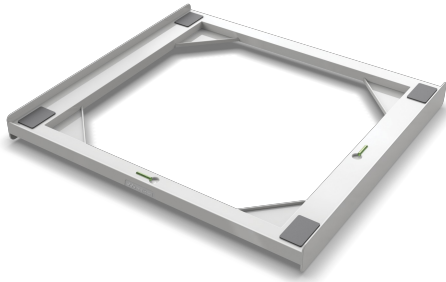


BASE TORRE UP

Code : 656131

Type : produit

Attribute set : Gros électroménager



Produit > Marketing

Infos générales

Désignation	BASE TORRE UP
Code article	656131
EAN	8006023335039
Marque	MELICONI

Description produit

Description courte	BASE TORRE UP - kit de superposition universel pour lave-linge et sèche-linge
Description longue	<p>Le kit de superposition fixe universel permet un gain d'espace et une haute stabilité grâce à :</p> <ul style="list-style-type: none"> • une structure ultra-résistante en technopolymère renforcée avec 4 bords rigides; • une sangle de sécurité de 6 mètres avec une boucle métallique incluse; • la possibilité d'unir le kit au lave-linge avec des vis si le top est en bois. <p>NOUVEAUTÉ !</p> <ul style="list-style-type: none"> • Le kit de superposition Torre Up est composé de 30% de plastique recyclé • 2 niveaux à bulle fournis pour une installation rapide et sécurisée. <p>Une grande compatibilité !</p> <ul style="list-style-type: none"> • Compatible avec des machines à hublot standards (60 x 60 cm) ou compactes (60 x 45 cm) grâce à sa taille universelle, la structure peut s'adapter à la profondeur du lave-linge. • Les patins peuvent être clipsés le long de la structure afin d'obtenir la taille désirée. • La structure permet l'ouverture de tous les types de bacs à détergent et de rinçage. • Intégration harmonieuse et discrète entre votre lave-linge et votre sèche-linge grâce à un design affiné. <p>Inclus : des patins adhésifs en mousse anti-vibrations / Kit pré-monté avec notice d'installation à l'arrière du pack.</p> <ul style="list-style-type: none"> • Poids max supporté : 250 kg • Garantie : 10 ans • Made in Italy

Les + produit

Plus produit 1	Optimisation de l'espace buanderie
Plus produit 2	Compatible avec des machines à hublot standards ou compactes grâce à sa taille universelle
Plus produit 3	Sangle de sécurité de 6 mètres avec une boucle métallique incluse pour sécuriser l'installation et niveau à bulle fournis pour faciliter l'installation

Specificités produits

Couleur	Blanc
Matériaux	Technopolymère
Pays de fabrication	Italie

Caractéristiques techniques

Compatibilité	Machines à hublot standards (60 x 60 cm) ou compactes (60 x 45 cm)
Poids max supporté (kg)	250
Certification TÜV	Oui
Accessoire inclus	Sangle de sécurité de 6 mètres avec une boucle métallique; patins adhésifs en mousse anti-vibrations.

Dimensions & poids

Poids Net (kg)	1
Dimensions produit (mm)	L600 x l550 xH55
Dimensions produit LxPxH (cm)	60x55x5,5

Garantie

Garantie	10 ans
----------	--------

Livraison

Produit sur commande	Non
----------------------	-----

Produit > Logistique

Packaging

Poids brut (kg)	1.58
Largeur du packaging (mm)	612
Profondeur du packaging (mm)	60
Hauteur du packaging (mm)	562

Master

Largeur du Master (mm)	400
Profondeur du Master (mm)	572
Hauteur du Master (mm)	635
Poids du Master (kg)	948
PCB produit / Master	6

Palette

Largeur de la palette (mm)	800
Profondeur de la palette (mm)	1200

Hauteur de la palette (mm)	2049
PCB master /palette	36
PCB produits /palette	72
